

厳選中古物件

3780 万円

京都市右京区西院西貝川町80-6

〒615-0056

交通 阪急京都線「西京極」歩15分 地下鉄東西線「太秦天神川」歩16分

地目 公募 宅地 現状 宅地

地積 117.85㎡ (35.65坪)

前面道路負担面積181㎡(持分14分の1)有

道路 東側 幅員 約6m 接道3m

構造 木造 2階建  
一戸建

建築物 1F 45.11㎡ 2F 40.59㎡

面積 延床 85.7㎡ (25.92坪)

2012年2月 新築

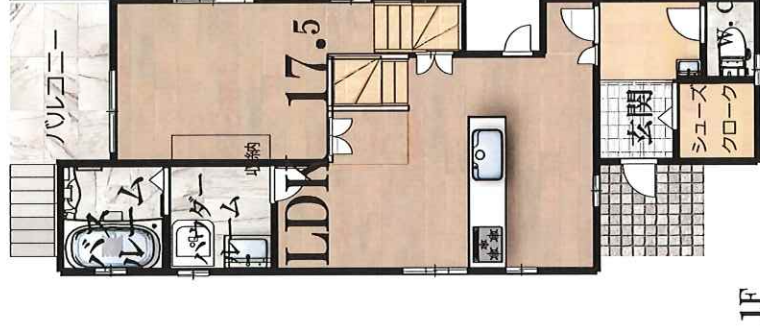
用途 工業地域

建ぺい率 60% 容積率 200%

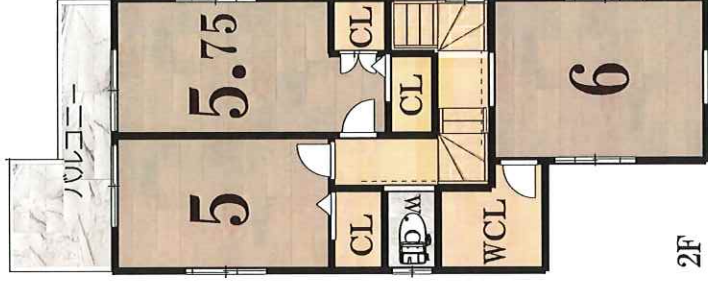
備考 床下収納庫 ロフト カーポート付

即入居可

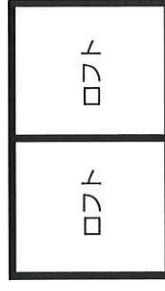
※美掃済み



1F



2F



- 3LDK
- 敷地面積 / 117.85㎡ (約35.65坪)
- 建延面積 / 85.7㎡ (約25.92坪)

